

Copertura in acciaio inox gruppi filtro serie FF, FPF e GF

ISTRUZIONI DI MONTAGGIO

La copertura in acciaio è utilizzabile per i gruppi filtro serie "FF", "FPF" e "GF" nelle taglie 08, 12, 13, 15 e 20.



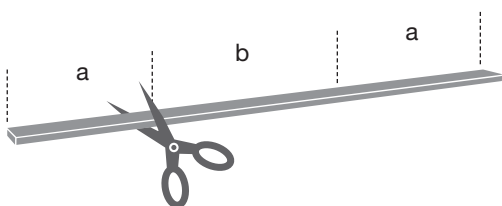
Taglia/Size 08

Taglia/Size 12

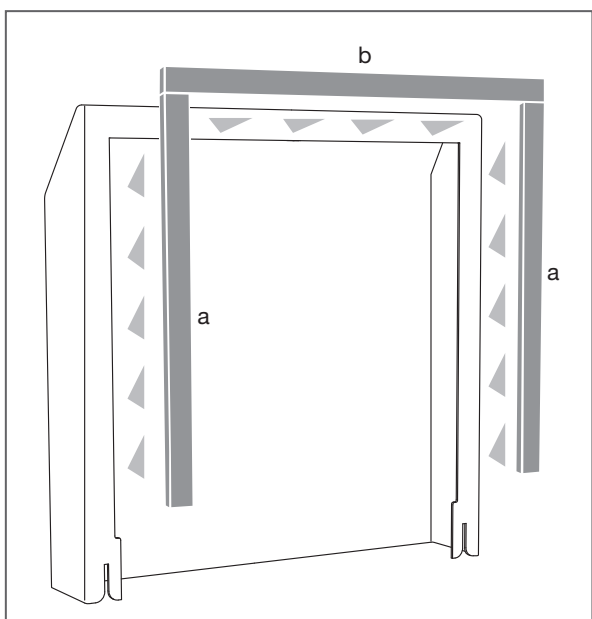
Taglia/Size 13

PREPARAZIONE

- 1 Tagliare la guarnizione adesiva fornita in un unico pezzo come da dimensioni riportate di seguito.



- 2 Applicare le guarnizioni sul lato interno della copertura.



Stainless steel cover FF, FPF and GF series fan filters

MOUNTING INSTRUCTIONS

This steel cover can be used for fan filters "FF", "FPF" and "GF" series in 08, 12, 13, 15 and 20 sizes.



Taglia/Size 15

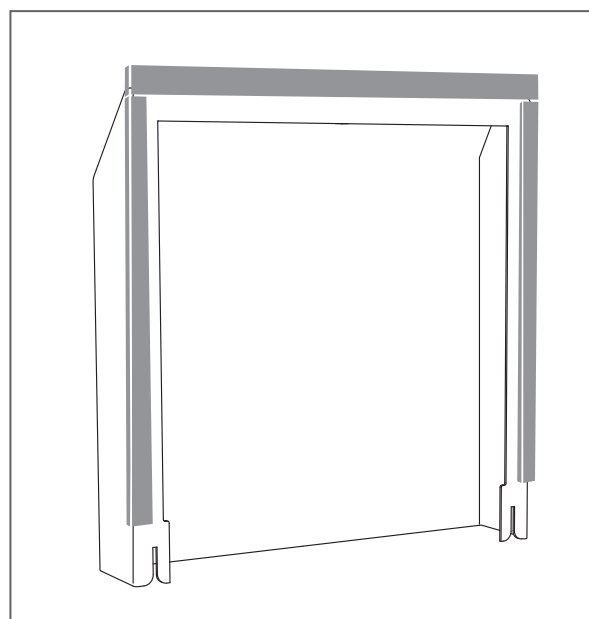
Taglia/Size 20

PREPARATION

- 1 Cut the adhesive gasket supplied in one piece, following the dimensions below.

			a mm - (in)	b mm - (in)
FF08	FPF08		131 (5.16)	151 (5.94)
FF12	FPF12	GF12	165 (6.50)	185 (7.28)
FF13	FPF13		216 (8.50)	236 (9.29)
FF15	FPF15	GF15	263 (10.35)	283 (11.14)
FF20	FPF20	GF20	331(13.03)	351 (13.82)

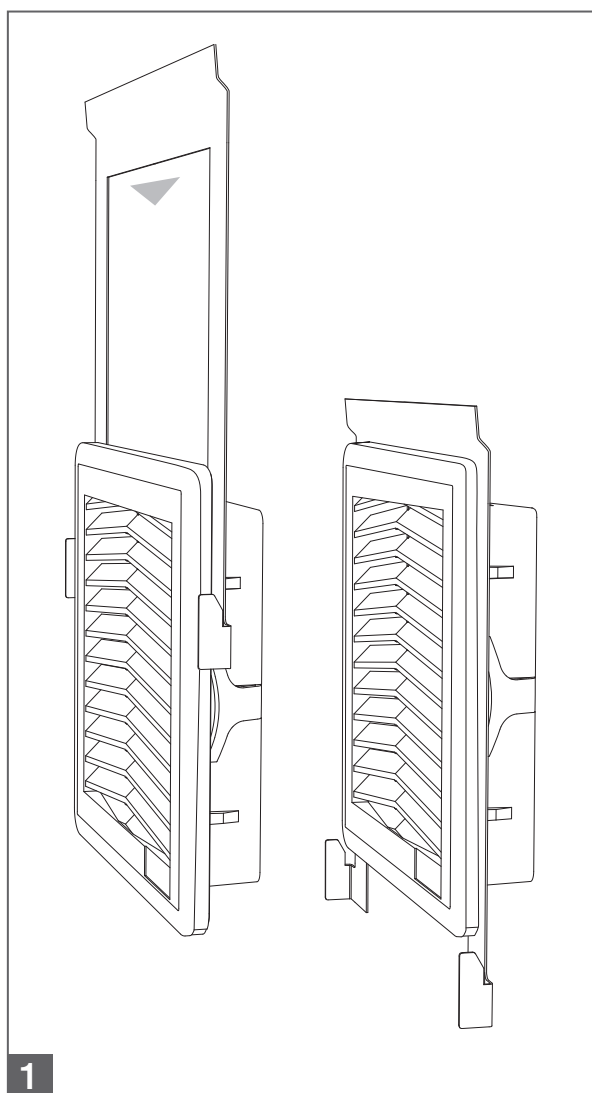
- 2 Stick the gaskets on the inner side of the cover.



Copertura in acciaio inox gruppi filtro serie FF, FPF e GF

MONTAGGIO

- 1** Infilare il supporto tra la guarnizione e le clip del gruppo filtro.
- 2** Inserire il gruppo filtro con il supporto nel cut-out.
- 3** Agganciare la copertura in acciaio al supporto.



NOTA: Nelle presenti istruzioni è rappresentato il gruppo filtro FF, per il gruppo filtro FPF e GF seguire le stesse procedure.

Le istruzioni di montaggio sono parte integrante del prodotto. Devono essere rilasciate a tutti coloro che utilizzano il prodotto. Non ci assumiamo alcuna responsabilità a fronte di guasti o malfunzionamenti che dovessero verificarsi per la mancata osservazione delle istruzioni.

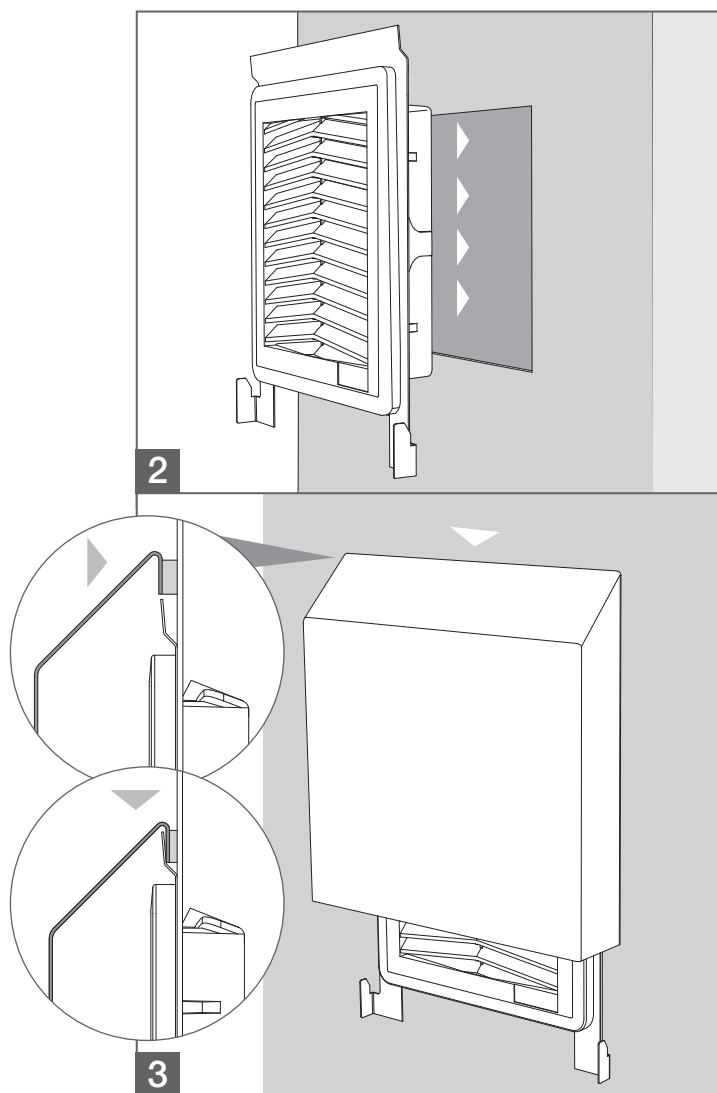
GARANZIA

La garanzia è prestata secondo quanto previsto dalle "Condizioni generali di vendita".

Stainless steel cover FF, FPF and GF series fan filters

MOUNTING

- 1** Insert the support between the gasket and the clips of the fan filter.
- 2** Position the fan filter with the support in the cut-out.
- 3** Hook the steel cover on the support.



NOTE: All pictures of this document refer to the FF fan filter. For the FPF and GF series follow the same instruction.

The assembly instructions are an integral part of the product. They must be issued to everyone who works with the product. We cannot accept any liability for damage associated with failure to observe these instructions.

WARRANTY

For warranty conditions see "General Sales Conditions".